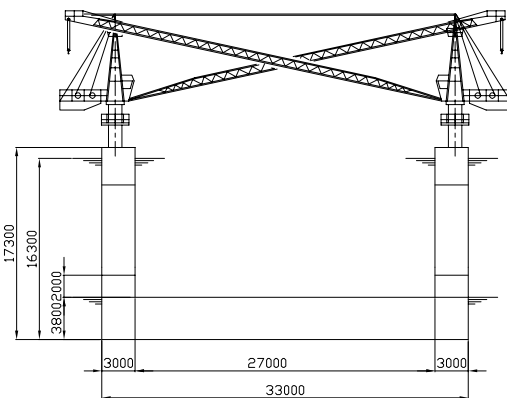
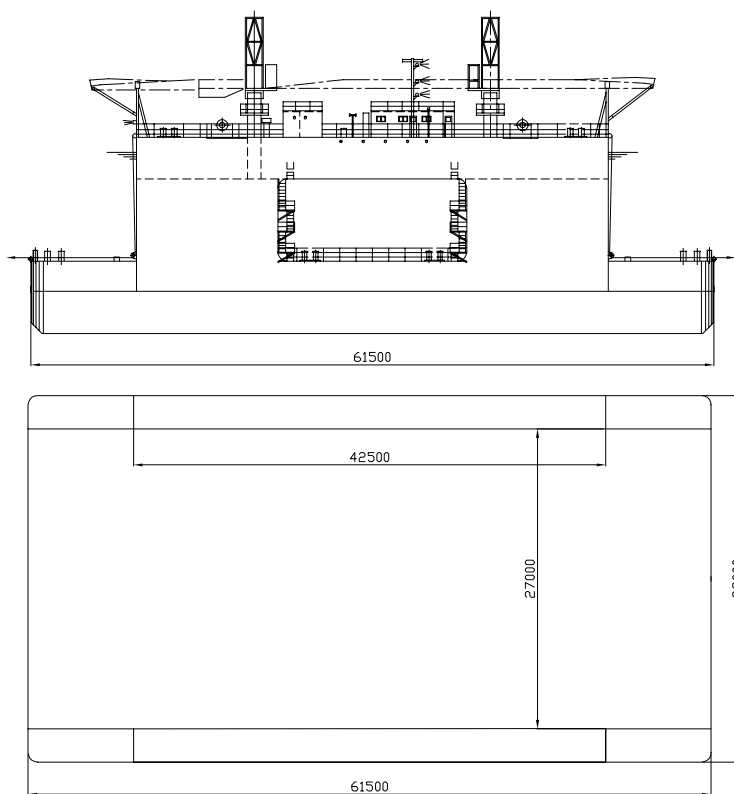


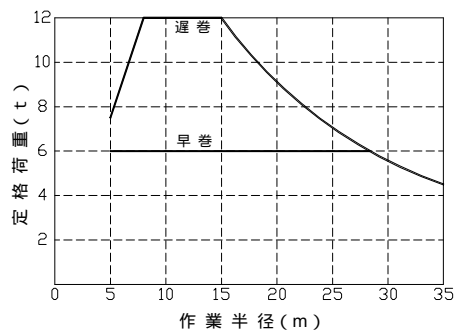
FD6100

6100ton積ケーソン製作用ドック

外形図



J C - 2 0 0 (1 2 3 5 式) 定格荷重表



ケーソン最大浮上吃水: 12.5m

船体主要諸元

長さ	61.5m
幅	33.0m
内面幅	27.0m
深さ(上甲板)	17.3m
深さ(主甲板)	3.8m
内面有効高さ	13.5m
軽荷吃水	0.90m
沈下時最大吃水	16.3m
最大載荷能力	6,100ton
バラスタタンク容量	8,633m ³
清水タンク容量	60.0m ³ × 2カ所
燃料タンク容量	60,000ℓ
バラスタ注水時間	約3.0時間

クレーン部

形式	IHI JC-200 1235式
最大作業半径	35.0m
最大定格荷重	12.0m
クレーン台数	2台

船体機装

操船ウインチ	
能力	15.0ton × 10.0m/min
台数	4台
注排水ポンプ	
能力	1,260.0m ³ /h × 11.0m
台数	2台