

## 特 徴

### 油圧ショベルによる浚渫作業

標準バケット容量 3.3m<sup>3</sup> 機体のブーム及びアームをスーパーロング仕様に改良して、最大作業半径 17.4m、バケット容量 2.2m<sup>3</sup>、常用浚渫深度 -6.0m を可能としています。また、スーパーロングフロントにより、甲板土砂艙及び土運船にも積載することができます。

### クローラクレ - ンによる作業

80ton 吊・バケット容量 2.0m<sup>3</sup> 級のクローラクレーンを搭載することができ、60ton 吊クレーン付き台船として、各種海上工事に使用することができます。

### GPS 位置管理システム

D・GPS 及び GPS コンパスを利用して船位・方位情報を全天候で計測・表示でき、各種作業における施工位置を正確に管理することができます。

### スパッド装置

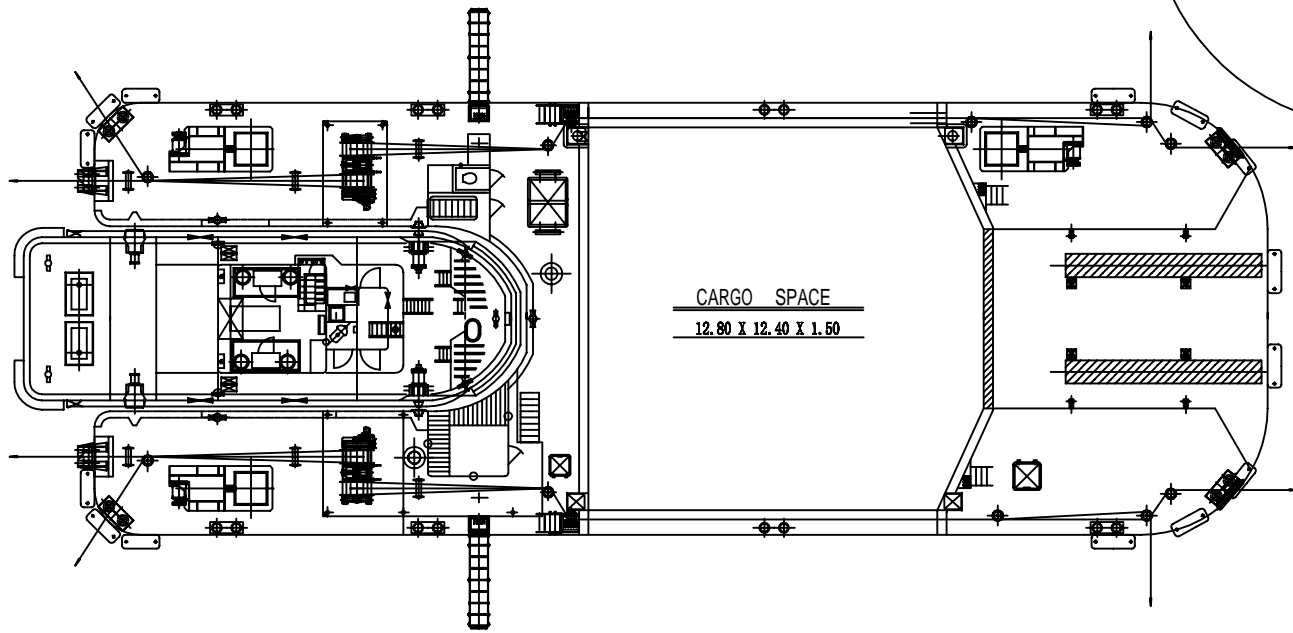
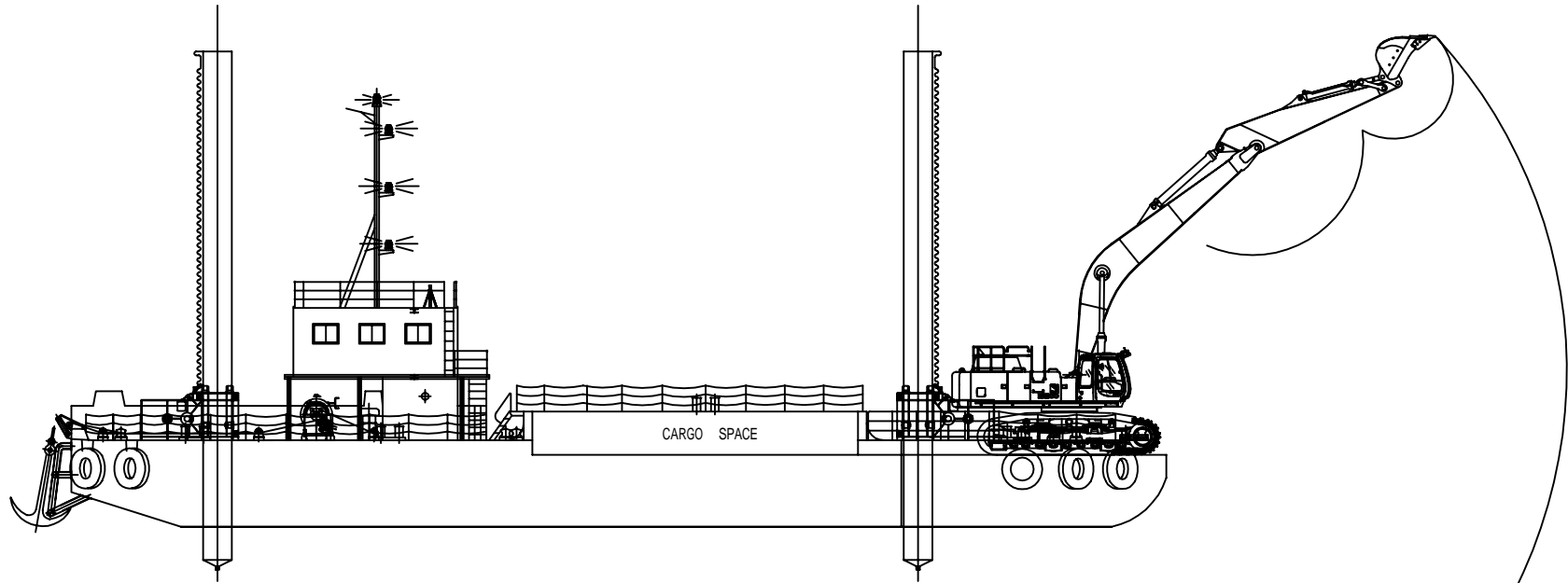
水深 10m まで使用できる耐水流型スパッド(長さ 18m、1.0m × 1.0m)を 3 基装備することにより、本船の作業時占有面積を最小限にでき、航路・狭水域での作業を可能としています。また、アンカ - レスで高精度の船位管理及び作業効率の大幅な向上を実現しています。

### 押航型作業台船

19G/T 589kW × 2 基 2 軸型の押船を台船船尾中央に嵌め込み、4 点の専用連結装置で台船と押船を連結することができ、回航時の対波浪性及び離岸接岸などの操船性を改善し、安全且つ迅速な作業を実現しています。

### 甲板積載部・土砂艙

甲板には、230m<sup>3</sup> 積の土砂艙兼 154m<sup>2</sup>、700ton 積の積載スペースを設け、浚渫土砂、基礎捨石材、コンクリートブロックなどを積載することができ、各種作業に適應することができます。



**PRINCIPAL DIMENSIONS**  
**LENGTH (O. A) 38.00M**  
**BREADTH (MLD) 14.00M**  
**DEPTH (MLD) 3.00M**

## < 第27西村号 船体仕様 >

全 長	40.0 m	押船含む
長 さ	38.0 m	
幅	14.0 m	
深 さ	3.0 m	
軽荷吃水	1.1 m	重機搭載時
満載吃水	2.6 m	デッドウエイト700ton
積 載 部	L12.5 × B12.4 × H1.5m 230m <sup>3</sup>	
位置管理装置	水平精度0.6m 方位精度0.1°	

スバッド装置	ピンローラジャッキ式 3基	
	1,000mm角 × 18.0m	
	水面下10.0m仕様	
操船ウインチ	電動油圧駆動 複胴型 2台	
	5ton × 10m/min	
	ワイヤーロープ 28 × 400m	
発 電 機	防音ポ - タブル 100kVA 1台	
	防音ポ - タブル 20kVA 1台	

## < 押船 第55西村丸 仕様 >

船体寸法	L14.0 × B5.4 × H2.0m	
吃 水	センター 1.5m キール 2.5m	
総トン数	19G/T	
最大搭載人員	6名	

主機関	ヤンマー 6N165-EN × 2基	
	589kW × 1,400r.p.m.	
バージ連結装置	船首 アーティカプル式 2点	
	船尾 油圧圧着パット式 2点	

## < バックハウ浚渫船 EX800 仕様 >

バケット容量	新JIS 2.2m <sup>3</sup>	
機体重量	75.8ton	
原 動 機	カミンズN14C 324kW/1,800r.p.m.	
アーム/ブーム	5.4/10.0m スーパーロング仕様	

最大掘削半径	17.44m	
最大掘削水深	-10.0m	
実用浚渫深度	-6.0m	
公称浚渫能力	130m <sup>3</sup> /hr	