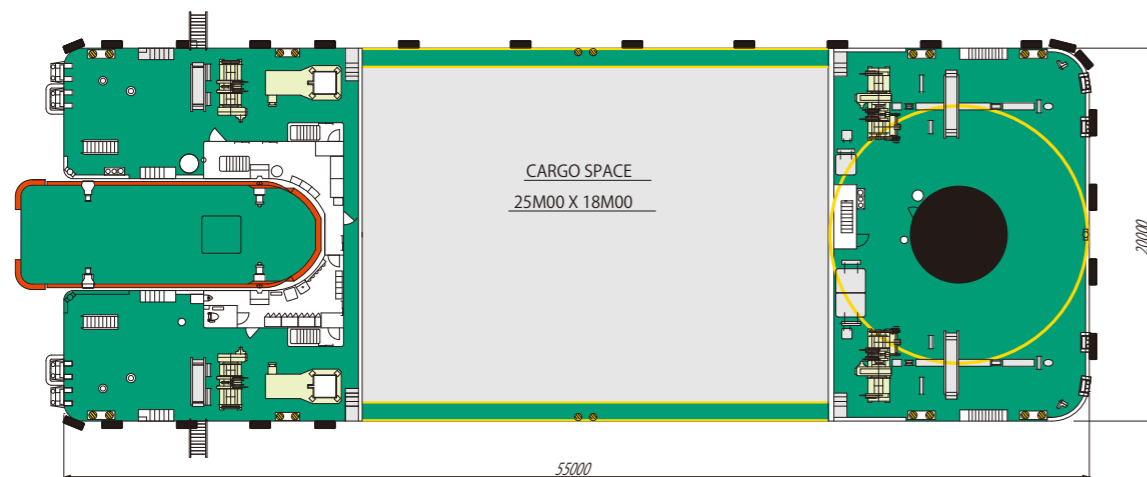
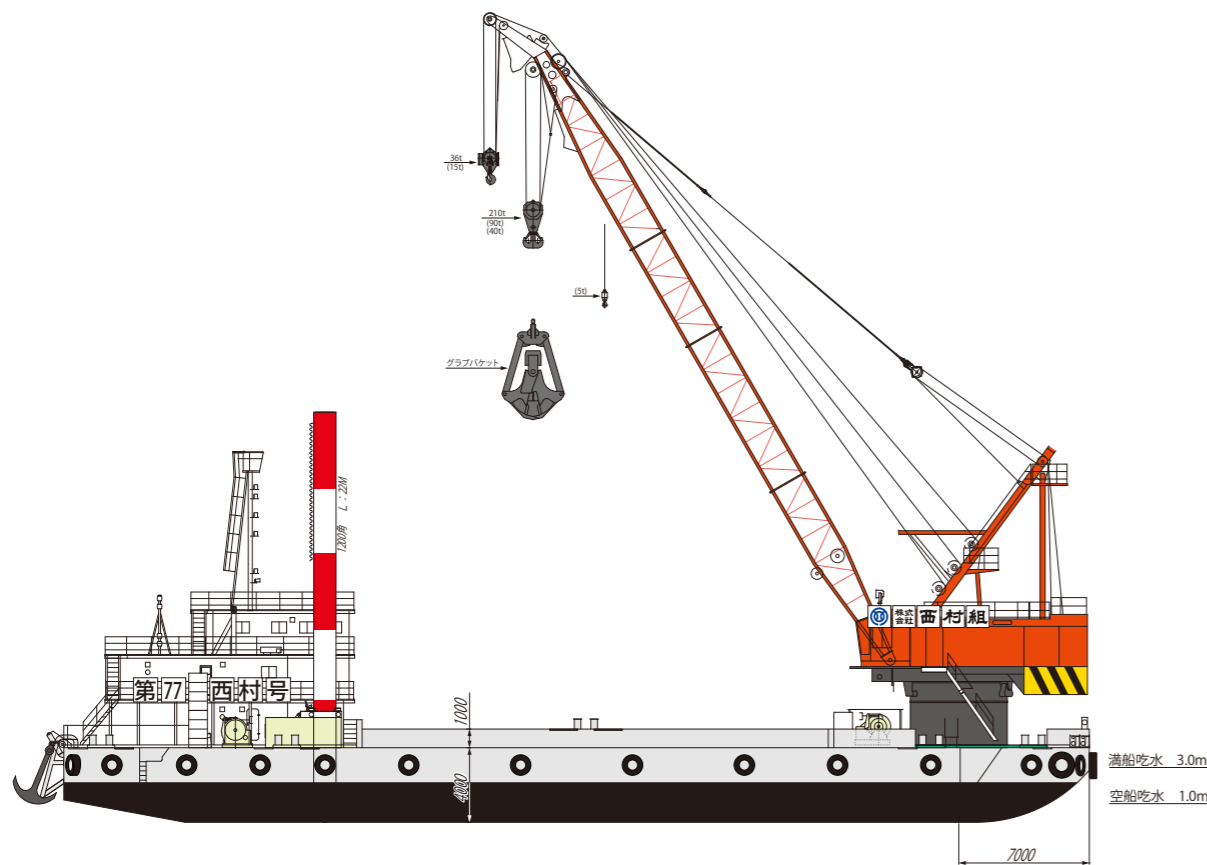


押航型210ton吊全旋回式起重機船兼6m³級グラブ浚渫船

第77 西村号

クレーン吊能力210t
直巻能力24t

No.77 NISHIMURA



■クレーン仕様		■台船部仕様		■グラブ・砕岩仕様		■船体設備	
主巻最大吊能力	210t×9.0m	台船寸法 L×B×H	55m×20m×4.0m	直巻能力	24ton	操船ウインチ・ウインドラス	
主巻作業半径	8.2~36.1m	吃水	1.0m	軽量型 (P.L.)	6m3×12t	船首ウインチ能力(ワイヤー)	7.5/3.75t×12/24m/min 33.5φ×300m×2基
主巻揚程(甲板上)	最大33.0m	船員室	11室	標準型 (P.L.)	5m3×14t	船首ウインチ能力(ロープ)	7.5/3.75t×12/24m/min 60φ×200m×2基
主巻アウトリーチ	最大29.1m	■パワープラント		重量型 (P.L.)	4m3×16t	船首ウインドラス能力(チェーン)	9.0/4.5t×9/18m/min 36φ×200m×2基
補巻最大吊能力	36.0t×30.8m	クレーンエンジン	キャタピラー C18 ACERT	砕岩棒	15ton	船尾ウインチ能力(ワイヤー)	10.0/5.0t×12/24m/min 33.5φ×300m×2基
補巻作業半径	9.5~39.5m	主発電機	522kW×1900rpm (定格出力)	ジブ長さ	37m	船尾ウインチ能力(ロープ)	8.8/4.4t×13.5/27m/min 60φ×200m×2基
補巻揚程(甲板上)	最大36.0m	補助電機	300kVA×1基	巻上速度	0~57m/min	スパッド設備	角型2基
補巻アウトリーチ	最大32.5m		100kVA×1基	巻下速度	0~100m/min	スパッド	□1200×長さ22m
巻上速度(フック)	主巻0~7.5m/min 補巻0~17.6m/min			浚渫深度	水面下鉛直最大30m	スパッド作業水深	水面下15m
旋回速度	0~1.8rpm					サイドスラスタ	TFN-200S 推力2.0t×1基



株式会社
西村組
北海道紋別郡湧別町栄町133番地の1
TEL (01586) 5-2111 FAX (01586) 5-2700 <https://www.nishimura.co.jp/>



札幌支店 / 札幌市東区北26条東14丁目1番1号 TEL (011) 752-8200 道東営業所 / 釧路市錦町5丁目3番地 ミツ輪ビル5F TEL (0154) 25-5669
紋別支店 / 紋別市港町1丁目 TEL (0158) 24-3413 函館営業所 / 函館市本町26-18 第2名美ビル TEL (0138) 53-5144
東北営業所 / 宮城県石巻市恵み野6丁目5の15 TEL (022) 98-9598

